



Módulo 1: Introducción a ChatGPT y la IA Conversacional

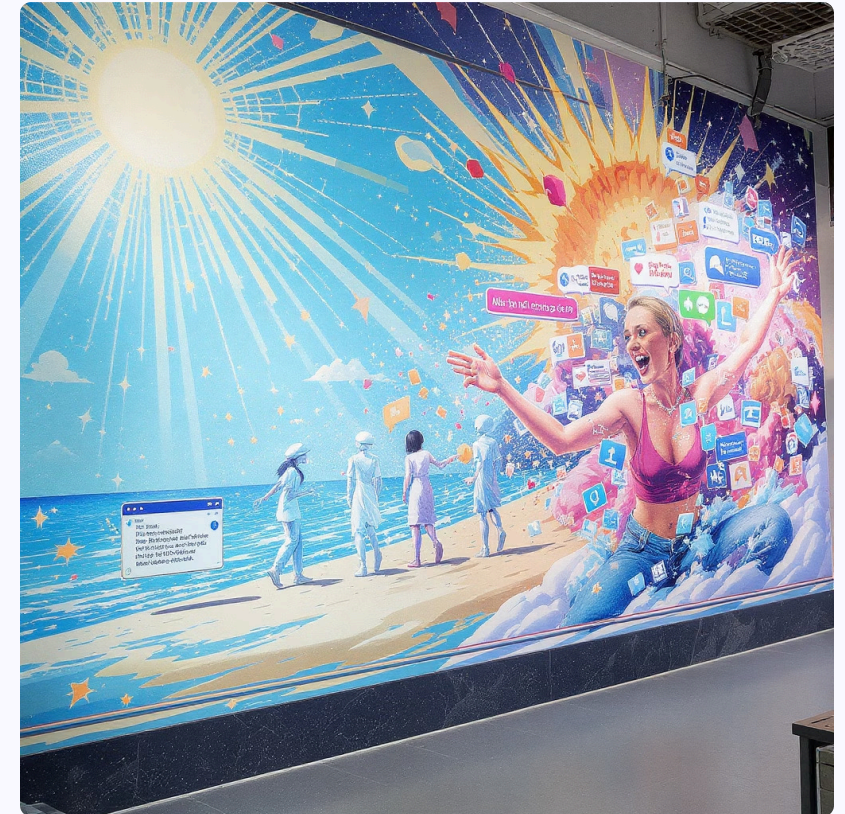
Bienvenidos a este curso sobre ChatGPT y la inteligencia artificial conversacional. Durante las próximas 3 horas, exploraremos los fundamentos de esta revolucionaria tecnología que está transformando nuestra forma de interactuar con las máquinas y redefiniendo múltiples sectores profesionales.

Descubriremos su historia, funcionamiento técnico, características distintivas y aplicaciones prácticas en el mundo real.

¿Qué es ChatGPT? Historia y evolución

ChatGPT representa uno de los avances más significativos en inteligencia artificial de los últimos años. Lanzado por OpenAI en noviembre de 2022, este sistema conversacional alcanzó más de 100 millones de usuarios activos semanales en 2023, convirtiéndose en la aplicación de más rápido crecimiento de la historia.

Su evolución ha sido vertiginosa:



De ser un experimento técnico, ChatGPT ha evolucionado hasta integrarse en sistemas operativos (iOS, macOS) y transformarse en herramienta esencial para empresas de todos los tamaños.

Modelos de lenguaje y aprendizaje profundo

Los fundamentos técnicos de ChatGPT se apoyan en avances revolucionarios en procesamiento del lenguaje natural y aprendizaje automático.

Arquitectura Transformer

Introducida en 2017, esta arquitectura utiliza mecanismos de atención para procesar texto de forma paralela, captando relaciones contextuales complejas entre palabras distantes.

Entrenamiento masivo

GPT-4 ha sido entrenado con billones de palabras procedentes de libros, artículos, sitios web y conversaciones, abarcando múltiples idiomas y dominios de conocimiento.

Aprendizaje por refuerzo

Mediante RLHF (Reinforcement Learning from Human Feedback), el modelo aprende a generar respuestas más útiles, veraces y seguras basándose en evaluaciones humanas.

El procesamiento se realiza en dos fases principales: [pre-entrenamiento](#) (donde el modelo aprende patrones generales del lenguaje) y [afinamiento](#) (donde se optimiza para tareas específicas y se alinea con valores humanos).

Diferencias entre ChatGPT y otros asistentes virtuales

Asistentes tradicionales

Siri y Alexa

Diseñados principalmente para comandos específicos: "Pon una alarma", "¿Qué tiempo hace?". Interacciones breves y funcionales.

Google Assistant

Enfocado en búsquedas de información y control de dispositivos. Limitada capacidad de conversación prolongada.

Bixby

Centrado en funcionalidades del dispositivo con comprensión contextual básica. Poca creatividad.

ChatGPT

Comprensión contextual

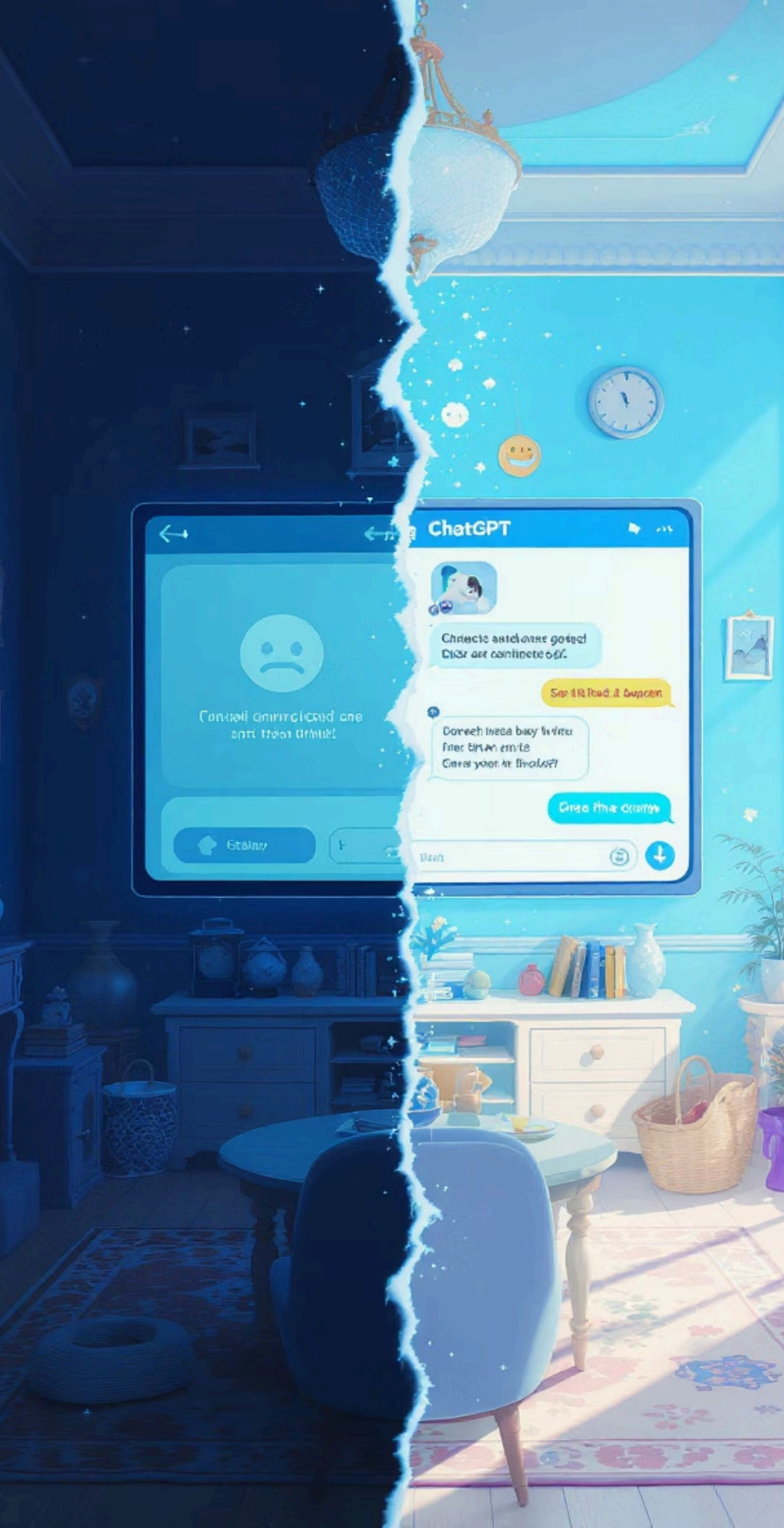
Mantiene coherencia en conversaciones largas y complejas, recordando contexto previo.

Versatilidad

Desde poesía hasta código, desde explicaciones científicas hasta historias creativas.

Multimodalidad

Integración con DALL·E para generación de imágenes y capacidad de analizar contenido visual.



Aplicaciones actuales en distintos sectores

ChatGPT está transformando múltiples industrias mediante aplicaciones prácticas que amplían las capacidades humanas:



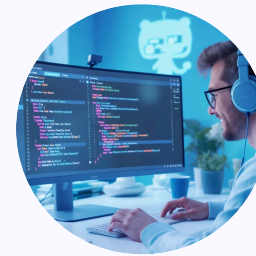
Educación

Khan Academy utiliza "Khanmigo" como tutor personalizado disponible 24/7. Universidades implementan asistentes para resolver dudas y generar materiales adaptados a cada estudiante.



Salud

Asistencia en triaje inicial, resumen de historiales clínicos complejos y generación de informes médicos. Empresas como Nabla utilizan IA para documentación clínica.



Desarrollo

GitHub Copilot (basado en GPT) asiste a más de 1 millón de desarrolladores generando código, explicando funciones complejas y detectando errores potenciales.

i Según estudios recientes, las empresas que implementan IA conversacional reportan un **aumento del 35% en productividad** y una **reducción del 25% en costes** de atención al cliente.

Conclusión: El futuro de la IA conversacional con ChatGPT

ChatGPT representa solo el comienzo de una nueva era en la interacción humano-máquina. Su evolución continua promete transformar fundamentalmente cómo trabajamos, aprendemos y nos comunicamos.



Presente

Asistente inteligente con capacidades multimodales y conocimientos generales hasta 2023.



Próximo paso

Personalización avanzada, conocimiento especializado y razonamiento causal mejorado.



Futuro

Integración continua en el flujo de trabajo y vida cotidiana con comprensión profunda de contextos humanos.

Para aprovechar el potencial transformador de esta tecnología, debemos formarnos no solo en su uso técnico, sino también en consideraciones éticas, limitaciones actuales y mejores prácticas.



"No se trata de reemplazar la inteligencia humana, sino de **amplificarla** con herramientas que nos permitan centrarnos en lo verdaderamente creativo y valioso."